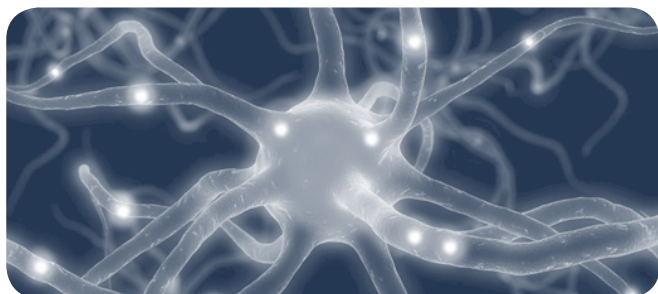




NEUROPSICOLOGÍA INFANTIL

Germán Castro Hernández*
Karla González Urrutia*

CÁPSULA
INFORMATIVA



Definición y síntesis histórica

La neuropsicología infantil se considera la ciencia que estudia los cambios que se producen en los diferentes tipos de actividad mental en un curso ontogenético en presencia de los procesos patológicos del cerebro (Santana, 1999).

Históricamente tiene sus raíces en los estudios clínicos de la patología del lenguaje y del aprendizaje.

Algunos de los autores que brindaron aportes importantes en este campo fueron Vigotsky, el grupo de Ajuriaguerra y A. Luria. Sus trabajos se centraron en el estudio de las funciones psíquicas superiores y su aplicación en el ámbito escolar, siendo el foco de atención: la evaluación, diagnóstico e intervención en niños con problemas de aprendizaje y del comportamiento en la escuela.

El estudio de las funciones ejecutivas (FE) asociado a trastornos del neurodesarrollo ha tenido auge en la neuropsicología infantil. (Arán y López, 2013).

¿Por qué una neuropsicología del niño?

- El abordaje del niño implica que "...no se debe equiparar la neuropsicología del niño con la del adulto" (Portellano, 2013).
- Aunque la neuropsicología del adulto y del niño convergen en cuanto al aprendizaje, entendido como el procesamiento de la información en el cerebro, en el niño se diferencia debido al neurodesarrollo y particularmente su abordaje implica tener en consideración aspectos del desarrollo.

Funciones ejecutivas (FE)

Son el conjunto de capacidades cognitivas que hacen que el pensamiento se transforme en acciones orientadas a responder de un modo eficaz, flexible y organizado, consiguiendo que el individuo se adapte a nuevas situaciones del modo más eficiente posible.

Componentes de las FE

Organización
Planificación
Categorización
Flexibilidad mental
Inhibición
Control o monitoreo
Fluidez verbal

* Germán Castro Hernández. Residente de Posgrado en Psicología Clínica, Hospital Nacional Psiquiátrico. Germancastro14@yahoo.com

* Karla González Urrutia. Residente de Posgrado en Psicología Clínica, Hospital Nacional Psiquiátrico. kgonzalez@gmail.com