



HOSPITAL NACIONAL PSIQUIATRICO

BOLETIN EPIDEMIOLOGICO 1-2017

ZIKA, CHIKUNGUNYA, DENGUE

TRASTORNOS MENTALES DE REPORTE OBLIGATORIO

Dr. José Díaz Mazariegos, Dr. Carlos Salas Murillo, Dr. David Rodríguez Vargas, Dra. Miriam Ramírez Pérez, Dra. Paula Cordero Gutiérrez, Dr. Esteban Chaves Salas, Dra. Lei Lin Chiong Lee, Licda. Alejandra Araya Soto, Bach. Tomas Arista Martínez, Sra. Maricela Gutiérrez Blanco, Sra. Fressy Saborío Rodríguez.

VECTORIALES

En el primer trimestre se ha notificado un total de 1 caso sospechoso de Dengue y uno sospechoso por Zika, de los cuales ninguno resultó positivo por Laboratorio. En el primer trimestre del 2017, no se han notificado casos de Chikungunya. Todos los casos sospechosos, fueron investigados, se han realizando las movilizaciones vectoriales con la colaboración del personal, del Hospital y CAPEMCOL*. El barrido preventivo tuvo un impacto significativo en la reducción del número de recipientes (FA=0.84), en los recipientes con agua (FA=0.93) y en la

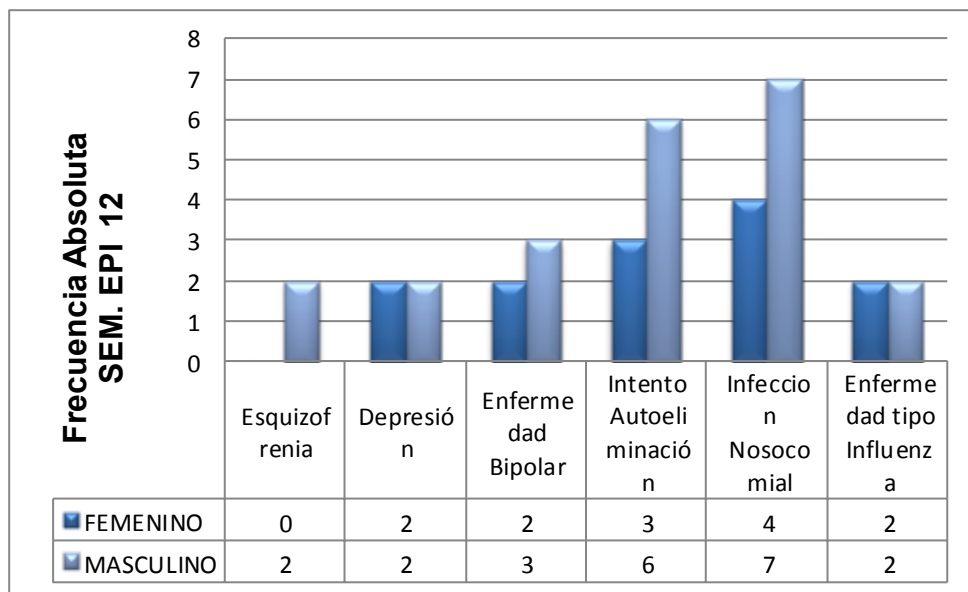


Respira Vida
Juntos contra la tuberculosis

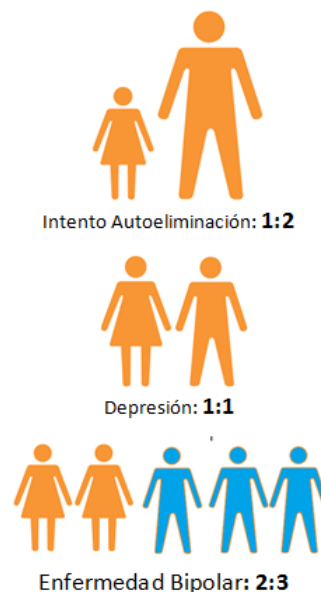
Uniéndonos a la celebración del día Contra la Tuberculosis durante los días 20 a 24 de Marzo el Comité de Vigilancia Epidemiológica realizará una búsqueda activa de Sintomáticos Respiratorios con la colaboración del Laboratorio Clínico, en los diferentes servicios del Hospital.

Si tienes tos por más de 15 días, acude de inmediato al establecimiento de salud

Gráfico 1. Incidencia de los eventos de notificación según sexo a la semana Epidemiológica 12.



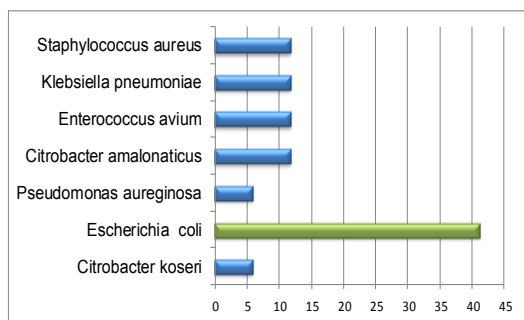
Relación **Hombre Mujer**



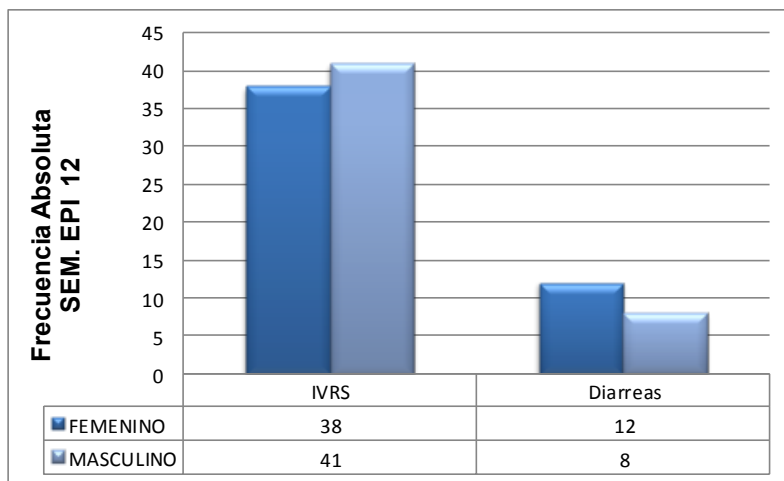
Fuente: REDES, SISVE Hospital Nacional Psiquiátrico 2017

Gráfico 2. Incidencia de los eventos de Diarreas e IVRS según sexo a la semana Epidemiológica 12.

Gráfico 3: Principales Bacterias Aisladas en Infecciones Nosocomiales a semana Epidemiológica 12.



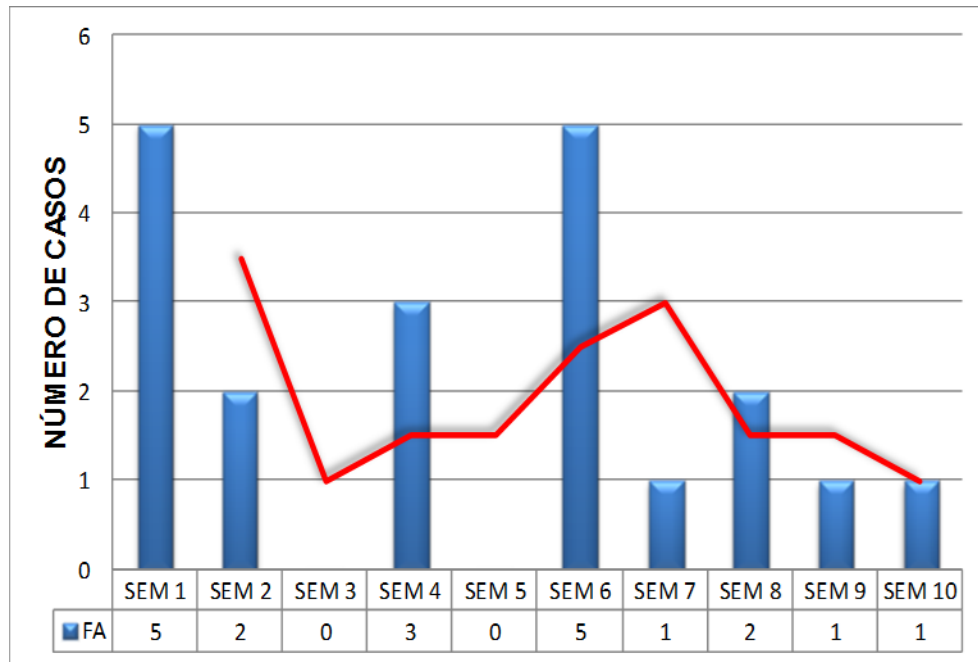
Fuente: REDES, SISVE Hospital Nacional Psiquiátrico 2017



Fuente: REDES, SISVE Hospital Nacional Psiquiátrico 2017



Gráfico 4. Incidencia de las Infecciones Nosocomiales separados por Semana Epidemiológica.



Fuente: REDES, SISVE Hospital Nacional Psiquiátrico 2017

Con respecto a las infecciones nosocomiales se reportaron a la fecha un total de 20 infecciones nosocomiales siendo las semanas epidemiológicas 1 Y 5 las que más casos reportaron con un total de 5 casos. Existe predominio de infecciones asociadas a catéter urinario.

“Una atención limpia es una atención mas segura”. (OMS)



Hospital Nacional Psiquiátrico.

Comité de Vigilancia Epidemiológica

Teléfono: 2232-2155 ext 2337